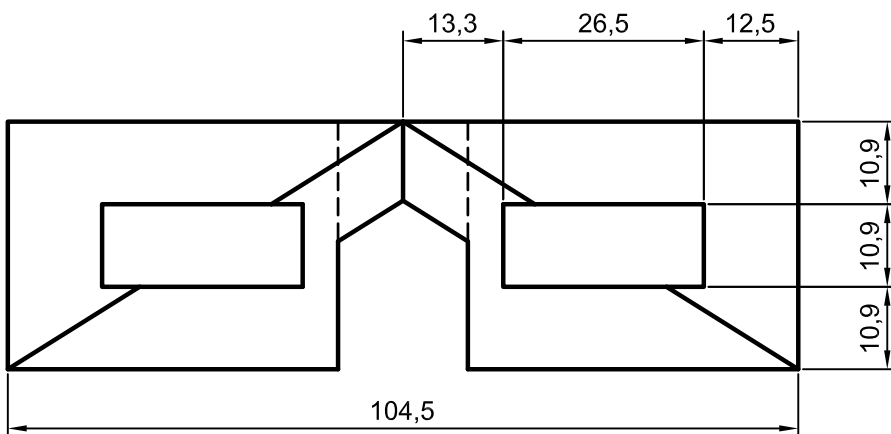
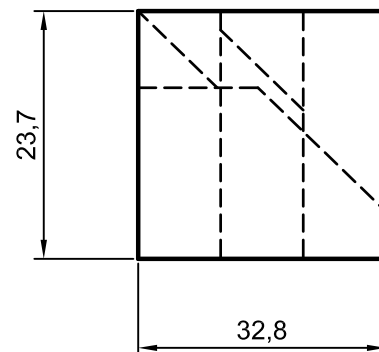
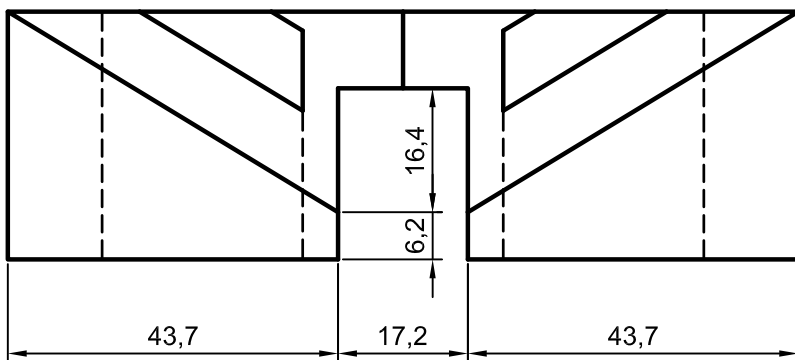
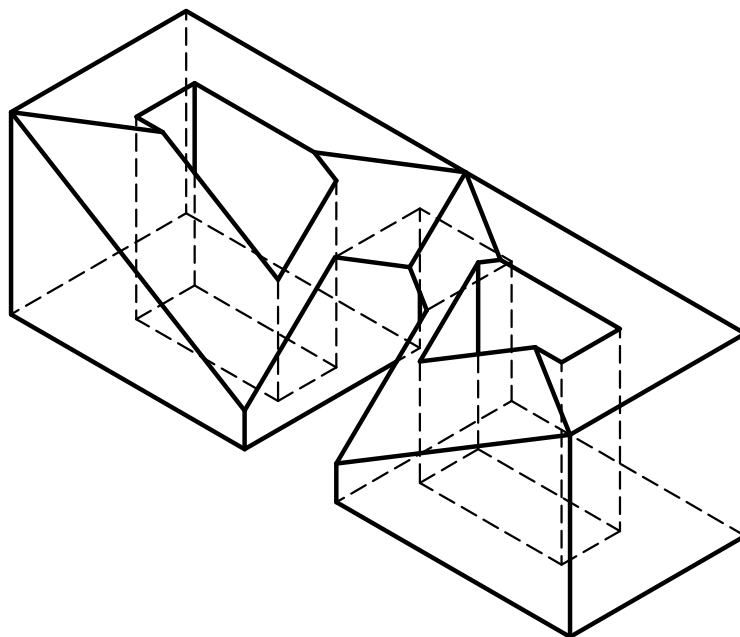


SE DAN LAS VISTAS DIÉDRICAS DE UNA PIEZA (PLANTA, ALZADO Y PERFIL). DETERMINAR LA PERSPECTIVA ISOMÉTRICA SIN SUJECCIÓN A ESCALA. PODRÁ REALIZARSE A MANO ALZADA O SI SE DESEA CON INSTRUMENTOS DE DIBUJO. CUÍDESE LA PROPORCIÓN Y CORRESPONDENCIA. SE INDICARAN LAS ARISTAS OCULTAS.



NOTA	DIBUJADO	FECHA	NOMBRE APELLIDOS