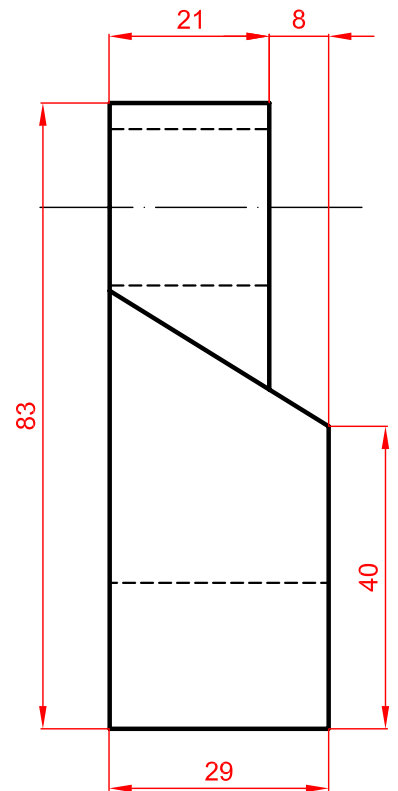
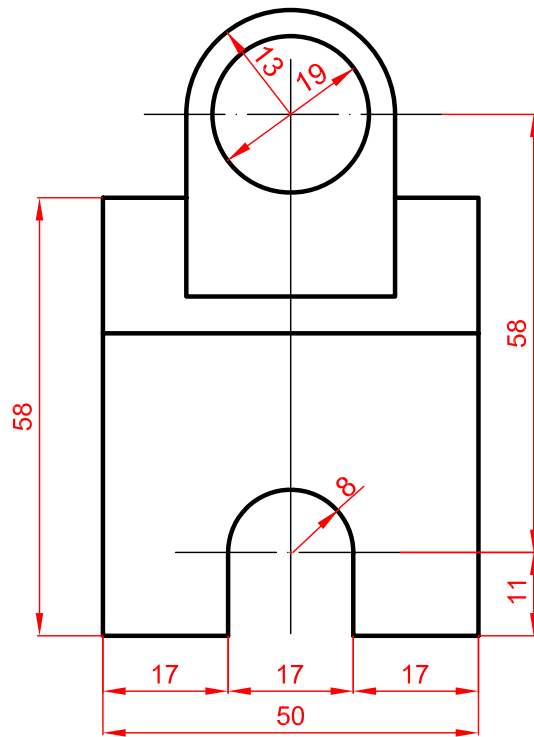
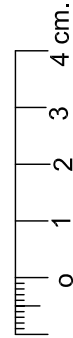
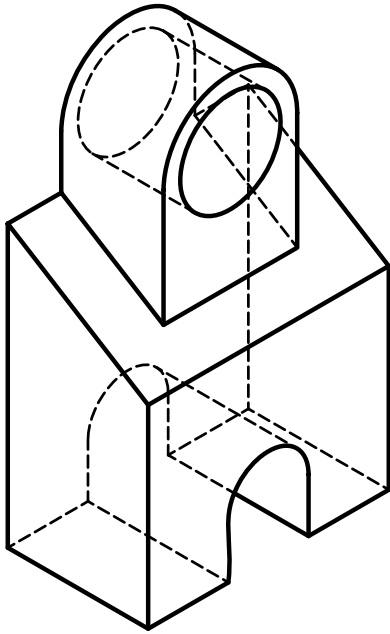


OPCIÓN I

EJERCICIO 1º: NORMALIZACIÓN

Dada la perspectiva isométrica de una pieza a escala 3:4, se pide:

1. Dibujar su alzado y perfil izquierdo a escala 1:1, según el método de representación del primer diedro de proyección.
2. Acotar la pieza en sus vistas representadas.



NOTA	DIBUJADO	FECHA	NOMBRE APELLIDOS